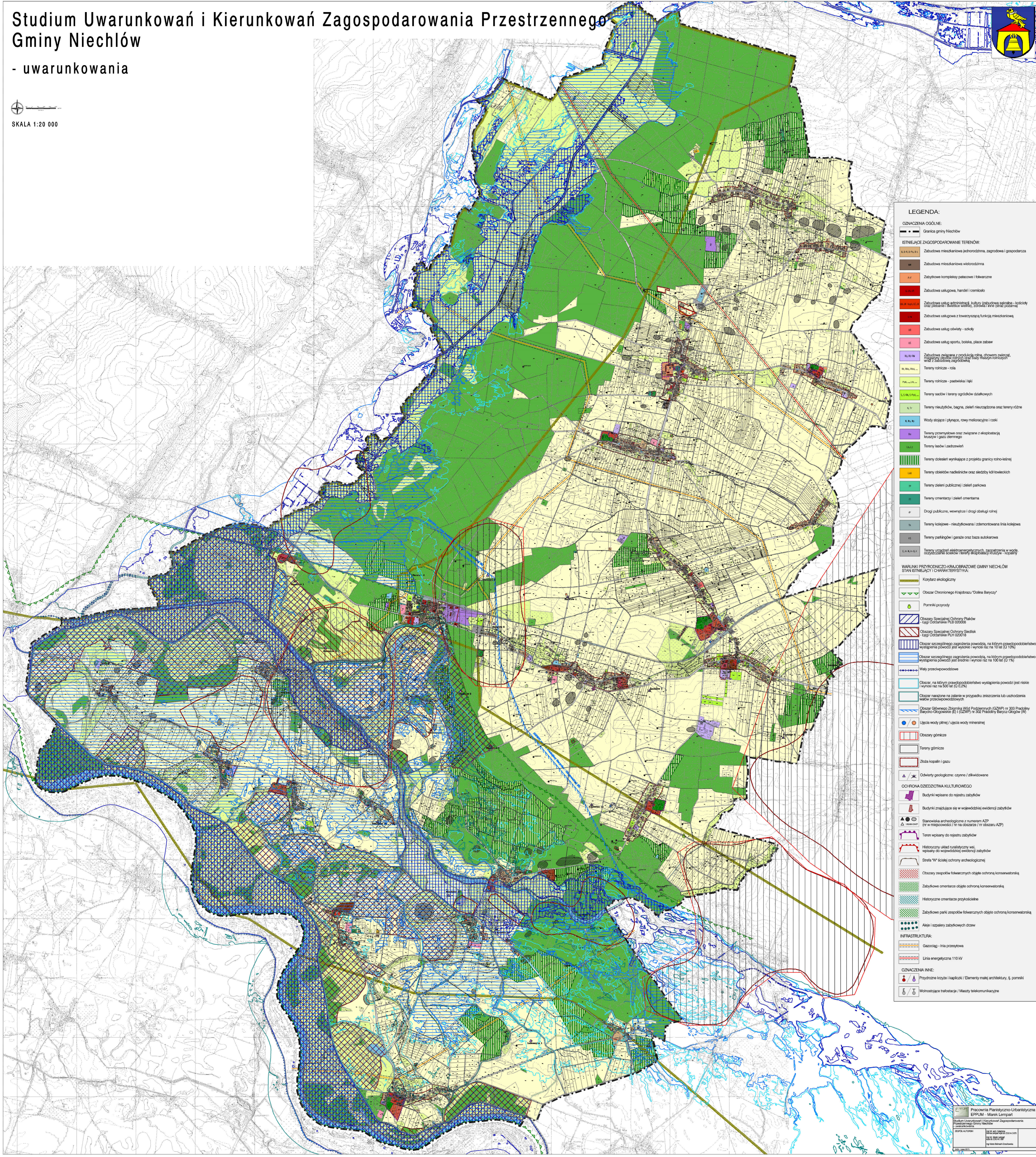


# Studium Uwarunkowań i Kierunków Zagospodarowania Przestrzennego Gminy Niechlów

- uwarunkowania



SKALA 1:20 000



**LEGENDA:**

**OZNACZENIA OGÓLNE:**

- Granicz gminy Niechlów

**ISTNIEJĄCE ZAGOSPODAROWANIE TERENÓW:**

- Zabudowa mieszkaniowa jednorodzinna, zagrodowa i gospodarcza
- Zabudowa mieszkaniowa wielorodzinna
- Zabytkowe kompleksy pałacowe i folwarczne
- Zabudowa usługowa, handel i rzemiosło
- Zabudowa usług administracji, kultury (zabudowa sakralna - kościoły oraz placówki świeckie), szpitala i inne (z wyjątkiem)
- Zabudowa usługowa z towarzyszącą funkcją mieszkaniową
- Zabudowa usług oświaty - szkoły
- Zabudowa usług sportu, rekreacji, plac zabaw
- Zabudowa związana z produkcją rolną, chowem zwierząt, hodowlą ryb i zwierząt wodnych oraz zazielenianiem terenów rolniczych wraz z zabudową zagrodową
- Tereny rolnicze - rola
- Tereny rolnicze - pastwiska i łąki
- Tereny sadów i tereny ogrodnictwa
- Tereny nieużytków, bagna, zieleni niezagospodarowana oraz tereny różne
- Wody stojące i płynące, rowy melioracyjne i rzeki
- Tereny przemysłowe oraz związane z eksploatacją kopalni i gazu ziemnego
- Tereny lasów i zadrzewień
- Tereny obsadzeń wynikające z projektu granicy rolniczej
- Tereny obiektów nadleśniczych oraz siedziby kół leśniczych
- Tereny zieleni publicznej i zieleni parkowa
- Tereny cmentarne i zieleni cmentarna
- Drogi publiczne, wewnętrzne i drogi obsługi rolnej
- Tereny kolejowe - nieużytkowane i zdemontowana linia kolejowa
- Tereny parkingów i garaży oraz baza autobusowa
- Tereny urządzeń elektroenergetycznych, zaplecze woda, oczyszczalnie ścieków i tereny eksploatacji kopalni i kopalni

**WARUNKI PRZYRODNICZO-KRAJOBRAZOWE GMINY NIECHLÓW STAN ISTNIEJĄCY I CHARAKTERYSTYKA:**

- Korytarz ekologiczny
- Obszar Chronionego Krajobrazu "Dolina Baryczy"
- Pomniki przyrody
- Obszary Specjalnej Ochrony Ptaków (Luzo Udrzaniński PLB 020006)
- Obszary Specjalnej Ochrony Siedlak (Luzo Udrzaniński PLH 020018)
- Obszar szczególnego zagrożenia powodzi, na którym prawdopodobieństwo wystąpienia powodzi jest wysokie i wynosi raz na 10 lat (0,10%)
- Obszar szczególnego zagrożenia powodzi, na którym prawdopodobieństwo wystąpienia powodzi jest średnie i wynosi raz na 100 lat (0,1%)
- Wzły przeciwpowodziowe
- Obszar, na którym prawdopodobieństwo wystąpienia powodzi jest niskie i wynosi raz na 500 lat (0,02%)
- Obszar narażony na zanieczyszczenie w przypadku zniszczenia lub uszkodzenia wałów przeciwpowodziowych
- Obszar Głównego Zbiornika Wód Podziemnych (GZWP) nr 303 Pradoliny Baryczy-Głogoskiej (E) (GZWP) nr 302 Pradoliny Baryczy-Głogów (W)
- Ujęcia wody pitnej / ujęcia wody mineralnej
- Obszary górnicze
- Tereny górnicze
- Złóża kopalni i gazu
- Obiekty geologiczne: czynne / zlikwidowane

**OCHRONA DZIEDZICTWA KULTUROWEGO**

- Budynki wpisane do rejestru zabytków
- Budynki znajdujące się w wojewódzkiej ewidencji zabytków
- Stanowiska archeologiczne z numerem AZP (r w miejscowości / r na obszarze / r w obszarze AZP)
- Teren wpisany do rejestru zabytków
- Historyczny układ ruralistyczny wsi, wpisany do wojewódzkiej ewidencji zabytków
- Sieć "W" ścieki ochrony archeologicznej
- Obszary zespołów folwarcznych objęte ochroną konserwatorską
- Zabytkowe cmentarze objęte ochroną konserwatorską
- Historyczne cmentarze przykościelne
- Zabytkowe parki zespołów folwarcznych objęte ochroną konserwatorską
- Alsy i szpalery zabytkowych drzew

**INFRASTRUKTURA:**

- Gasociąg - linia przesyłowa
- Linia energetyczna 110 kV

**OZNACZENIA INNE:**

- Przydrożne krzyże i kapliczki / Elementy małej architektury, tj. pomniki
- Wolnostojące trafostacje / Maszty telekomunikacyjne