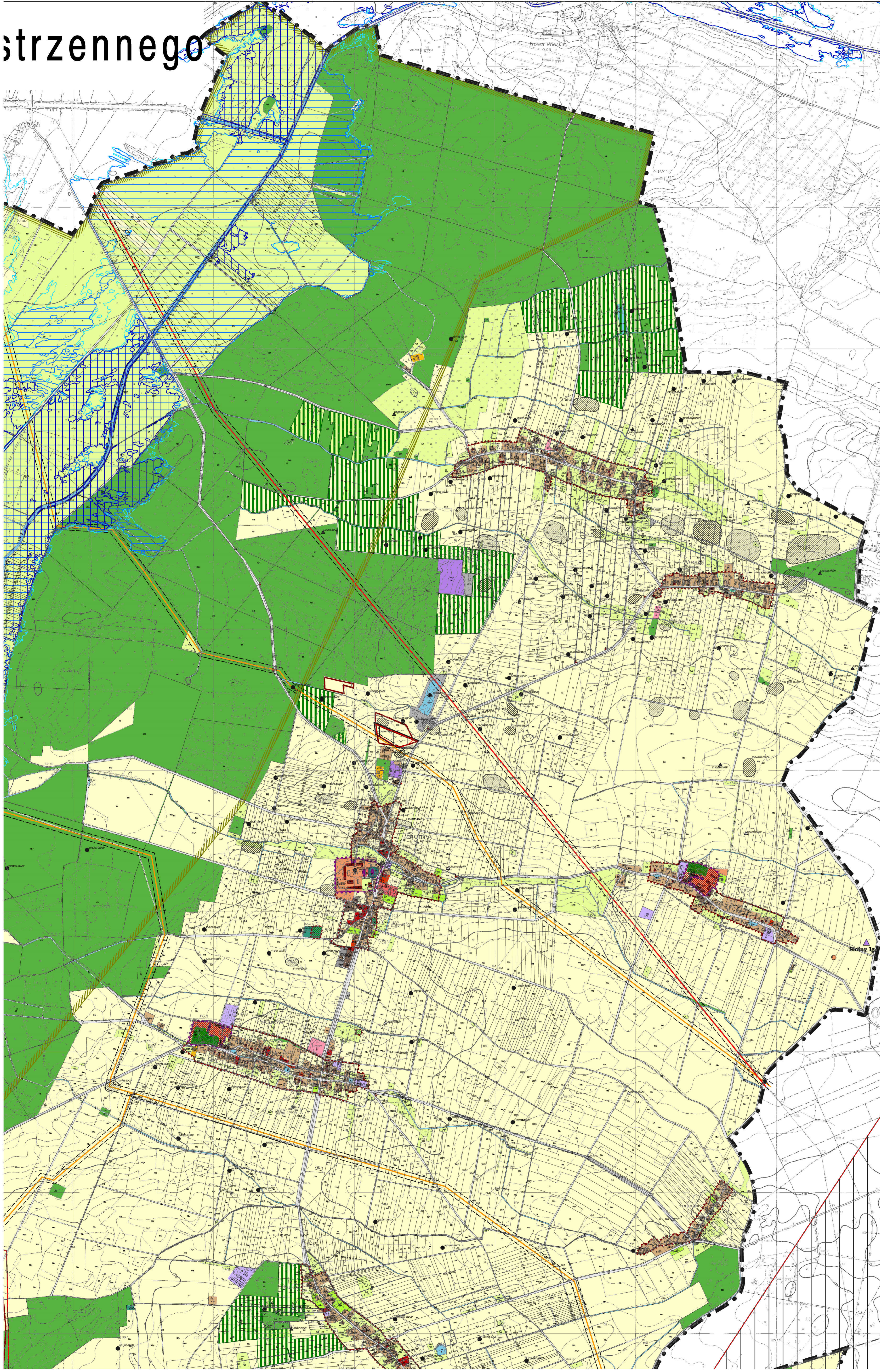


strzennego



**LEGENDA:**

**OZNACZENIA OGÓLNE:**

--- Granica gminy Niechlów

**ISTNIEJĄCE ZAGOSPODAROWANIE TERENÓW:**

- B, B-R, B-PS, B-L Zabudowa mieszkaniowa jednorodzinna, zagrodowa i gospodarcza
- MW Zabudowa mieszkaniowa wielorodzinna
- P/F Zabytkowe kompleksy pałacowe i folwarczne
- U, UH, UR Zabudowa usługowa, handel i rzemiosło
- UA, UK, Gp, DZ, UJ Zabudowa usług administracji, kultury (zabudowa sakralna - kościoły oraz plebanie i świetlice wielkie), zdrowia i inne (straż pożarna)
- U, M Zabudowa usługowa z towarzyszącą funkcją mieszkaniową
- UO Zabudowa usług oświaty - szkoły
- US Zabudowa usług sportu, boiska, place zabaw
- RIL, RI, RM Zabudowa związana z produkcją rolną, chowem zwierząt, magazyny produktów rolnych oraz bazy maszyn rolniczych wraz z zabudową zagrodową
- RIL, RILa, RIVa, ... Tereny rolnicze - rola
- PsII, ..., LIV, ... Tereny rolnicze - pastwiska i łąki
- S, S-RM, S-PeV, ... Tereny sadów i tereny ogródków działkowych
- N, Tr Tereny nieużytków, bagna, zieleń nieurządzona oraz tereny różne
- W, Ws, Wp Wody stojące i płynące, rowy melioracyjne i rzeki
- Bo Tereny przemysłowe oraz związane z eksploatacją kruszyw i gazu ziemnego
- Ls, Lz Tereny lasów i zadrzewień
- Tereny dolesień wynikające z projektu granicy rolno-leśnej
- LaU Tereny obiektów nadleśnictw oraz siedziby kół łowieckich
- ZP Tereny zieleni publicznej i zieleni parkowa
- ZC Tereny cmentarzy i zieleni cmentarna
- dr Drogi publiczne, wewnątrz i drogi obsługi rolnej
- Tk Tereny kolejowe - nieużytkowana i zdemontowana linia kolejowa
- KS Tereny parkingów i garaże oraz baza autokarowa
- E, In-W, In-O, I Tereny urządzeń elektroenergetycznych, zaopatrzenia w wodę, oczyszczalnie ścieków i tereny eksploatacji kruszyw - kopaliny

WARUNKI PRZYRODNICZO-KRAJOBRAZOWE GMINY NIECHŁÓW  
STAN ISTNIEJĄCY I CHARAKTERYSTYKA: