

**MATERIAŁY**

- 1- żelazny wiaz uliczny typu ciężkiego wg PN-64/H-74052 lub lekkiego wg PN-64/H-74056
- 2- płyta pokrywowa - 149/60 wg Karty 02.03.01
- 3- komora robocza z kręgów żelbet.  $\phi$  125 cm wysokości 100 cm wg projektu "typowe elementy przepustów ruro-wych" /oprac. przez "Transprojekt".
- 4- dolna część komory roboczej wykonana jako monolityczna "na mokro" z betonu klasy B 150 /marka 170/ grubości 20 cm /dla studzienek usytu-owanych poza korpusem drogi z kręgów żelbetowych  $\phi$  125cm z odpowiednimi otworami - "0"/.
- 5- płyta denna grubości 25 cm z betonu klasy B 150 /mar-ka 170/ w gruntach nawo-dnionych z dodatkiem środka uszczelniającego/
- 6- podsypka z piasku w grun-tach spoistych i nieawodnio-nych grub. 7 cm / w grun-tach nawodnionych - podsypka filtracyjna zgodnie z pro-jektem odwodnienia/
- 7- stopnie złączowe wg PN-64/H-74086 o rozstawie w pio-nie 00 30 cm
- 8- uszczelnienie zaprawa oem-entową w gruntach nie-nawodnionych/ sznurem smoło-wym, kitem fugowym i zapra-wę cementową w gruntach nawodnionych/.

**ZASTOSOWANIE**

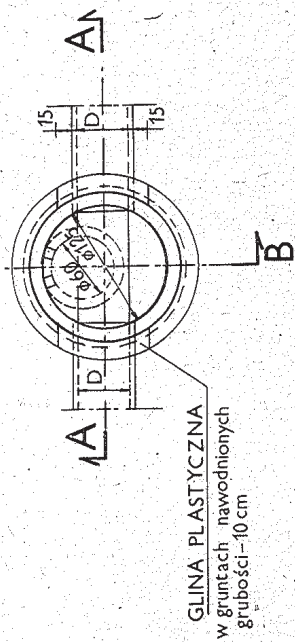
- 1/ Dla kontroli kanałów  
D = 20 + 50 cm. 00 50 m
- 2/ Na załamaniach kanałów

**WYMIARY**

D cm	O cm	C mm	K mm	n		S	Właściwe wymiary n i s dostosować do wysokości studzienki "H"
				l/min	l/min/l		
20	292	46	160	150	442		
30	412	56	240	150	562		
40	524	62	320	150	674		
50	640	70	400	200	840		

Dla rur ze stopką, wymiary O i S powiększyć o 100mm.  
C o 10 mm  
P - papa izolac. 500

- h - dla wiazów ulicznych = 17 + 20 cm
- h - dla wiazów chodnikowych = 7 + 10 cm



**Transprojekt**

**KANALIZACJA DESZCZOWA**

**STUDZIENKA KANALIZACYJNA PRZELOTOWA  $\phi$  125**

02.03.01.

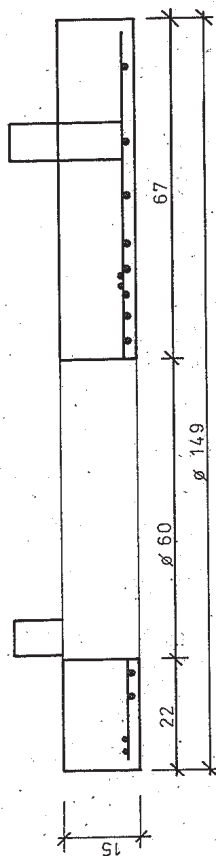
MASA 1 PŁYTY = 547 kg  
1:10

WYKAZ STALI

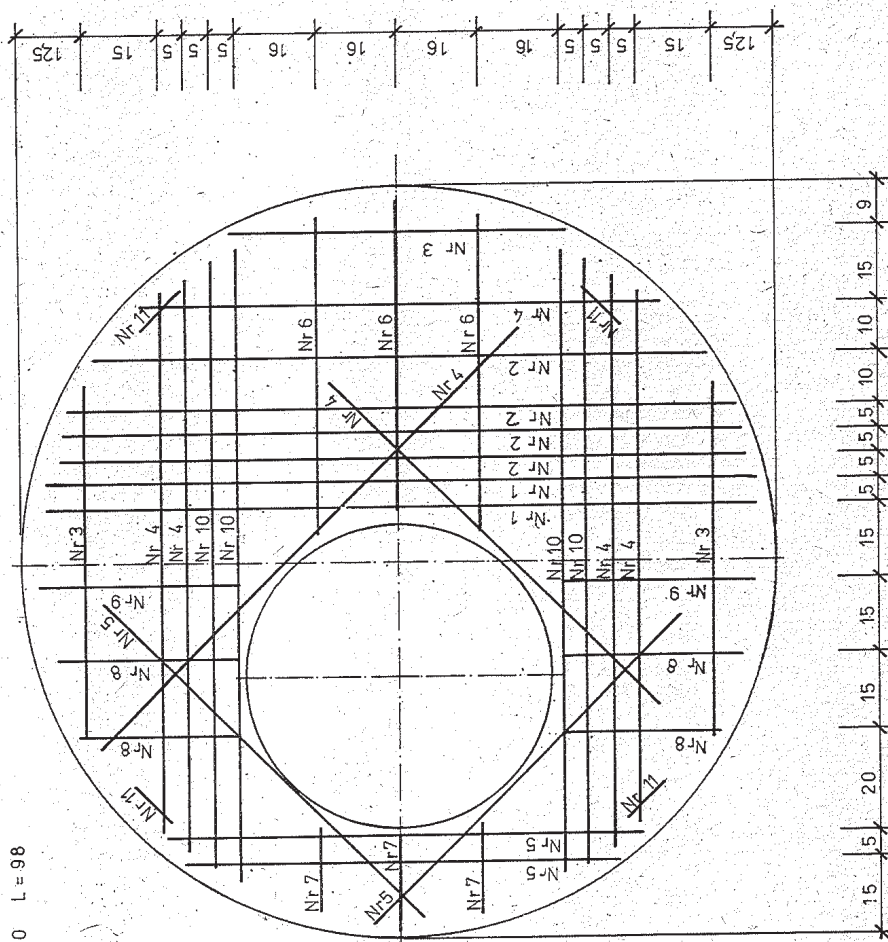
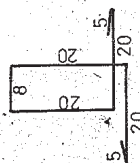
Nr	ŚREDNICA	DŁUGOŚĆ	ILOŚĆ, PRĘTÓW	Ø12	Ø10
1	Ø 12	138	2	2,76	
2	Ø 12	128	4	5,12	
3	Ø 12	70	3	2,10	
4	Ø 12	110	7	7,70	
5	Ø 12	87	4	3,48	
6	Ø 12	62	3	1,86	
7	Ø 12	20	3	0,60	
8	Ø 12	33	4	1,42	
9	Ø 12	42	2	0,84	
10	Ø 12	122	4	4,88	
11	Ø 10	98	4		3,92
DŁUGOŚĆ CAŁKOWITA				30,76	3,92
MASA CAŁKOWITA				31,0 kg	

BETON KLASY B150 (marka 170)

STAL 34GS



Nr.11 4 Ø 10 L=98



PŁYTA POKRYWOWA - 149/60  
DLA STUDZIENIEK Ø 125

KANALIZACJA DESZCZOWA

