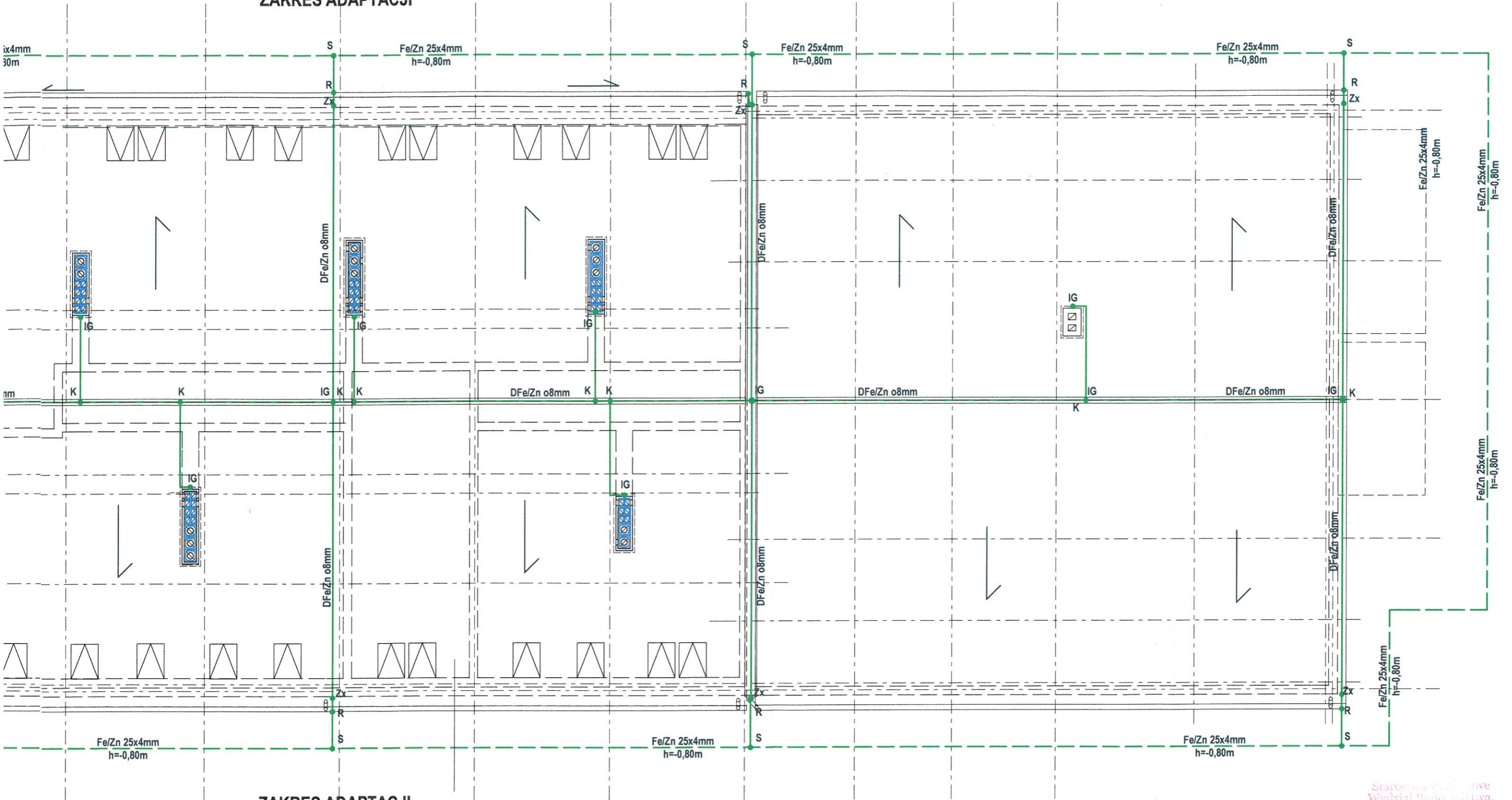


ZAKRES ADAPTACJI



ZAKRES ADAPTACJI

INSTALACJA ODGROMOWA - LEGENDA

——— POŁĄCZENIA NA DACHU SKRĘCANE PRZEWODY ODPROWADZAJĄCE JAKO NAPRĘŻANE Z DRUTU OCYNKOWANEGO  
 -PRZEWODY ZWODÓW POZIOMYCH NIENA PRĘŻANE, KLADZONE NA UCHWYTACH DOBRANYCH DO RODZAJU DACHÓWKI  
 SAMOCZYNNNE WYŁĄCZANIA UKŁAD SIECI: TN-C-S  
 WYMAGANA REZYSTENCJA UZIOMU 10om  
 ——— UZIOM OTOKOWY WOKÓŁ BUDYNKU Z PŁASKOWNIKA OCYNKOWANEGO  
 POŁĄCZENIA W ZIEMI SPAWANE KONSERWOWAĆ FARBA PRZD KORÓZJĄ

- IG IGLICA ODGROMOWA
- K ZŁĄCZE KRZYŻOWE
- R ZŁĄCZE RYNNOWE
- S SPAW W ZIEMI
- Zx ZŁĄCZE KONTROLNE DRUT - PŁASKOWNIK
- Fe/Zn 25x4mm h=-0,80m PŁASKOWNIK OCYNKOWANY
- DFe/Zn o8mm ZWODY POZIOME PRZEWODY ODPROWADZAJĄCE Z DRUTU OCYNKOWANEGO

16

Starostwo Powiatowe  
 Wydział Budownictwa,  
 Architektury  
 i Ochrony Środowiska  
 58-200 Góra, ul. Młoczyńska 1

Pracownia Projektowa CEDEKO 67-210 Wilków, Osiedlowa 1 cedecko72@gmail.com		
NAZWA RYS <b>RZUT DACHU _INSTALACJA ODGROMOWA</b>		BRANŻA ELEKTRYCZNA
TEMAT	ADAPTACJA BUDYNKU MIESZK.-GOSPOD	SKALA 1:100
OBIEKT	BUDYNEK MIESZKALNY WIELORODZINNY	
ADRES	BARTODZIEJE, gm. NIECHLÓW dz. nr geod. 48/2	NR RYS <b>E5</b>
INWESTOR	GMINA NIECHLÓW 56-215 NIECHLÓW Głogowska 3	DATA XI 2013
PROJEKTANT	inż. WIT JURGA upr. proj. nr 1013/87/Le	
ASYSTENT	arch DANIEL KOSMATKA	