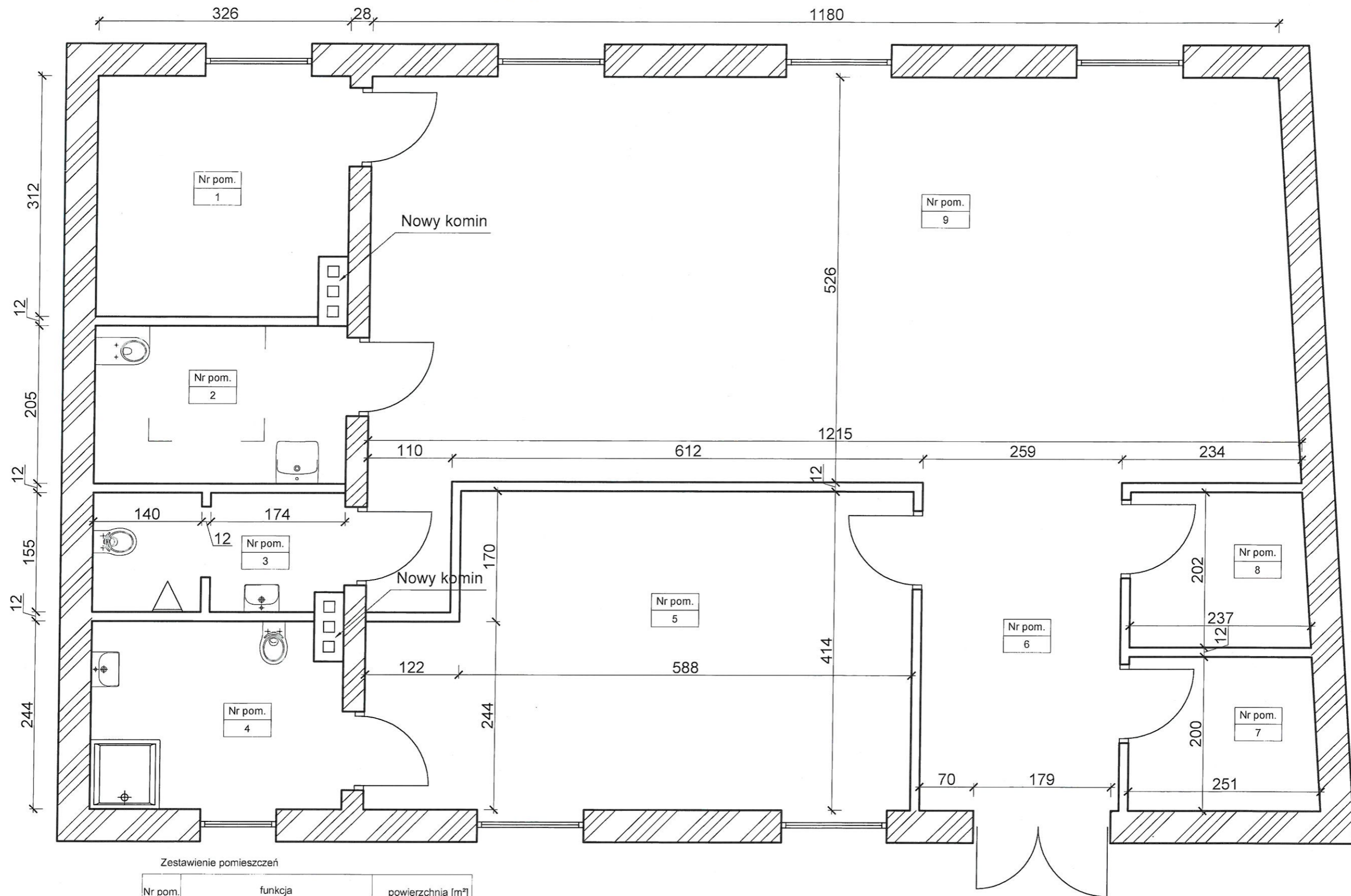


KLUB SENIARA



Zestawienie pomieszczeń

Nr pom.	funkcja	powierzchnia [m ²]
1	kuchnia	9,87
2	toaleta damska i dla niepełnosprawnych	6,68
3	toaleta męska	4,77
4	łazienka przy sali rehab.-ruchowej	7,76
5	sala rehabilitacyjno - ruchowa	27,32
6	korytarz	11,03
7	szatnia	4,89
8	pomieszczenie porządkowe	4,65
9	sala ogólnodostępna	64,87
RAZEM		141,84

 Istniejące ściany

Klub seniora w Żuchlowie
koncepcja adaptacji