



Concept - Car

OPINIA TECHNICZNA
C-C/974/21

- Dotyczy:** *Samochód specjalny pożarniczy FSC Żuk A15*
Nr identyfikacyjny: 413901
Nr rejestracyjny: DGR A074
- Zleceniodawca:** *Gmina Niechlów*
ul. Głogowska 31
56-215 Niechlów
NIP 693-19-40-470
- Zakres opinii:** *Wycena wartości pojazdu*

Leszno, dn. 1 grudnia 2021 r.

Opinia techniczna nr C-C/974/21

Rzeczoznawca: dr inż. Grzegorz Feliczak – certyfikowany rzeczoznawca samochodowy
nr **RS 001029**

Zleceniodawca: Gmina Niechlów
ul. Głogowska 31
56-215 Niechlów
NIP 693-19-40-470

Zakres zlecenia: **Wycena wartości pojazdu**

1) Identyfikacja pojazdu

Pojazd zbadano w Niechlowie w obecności przedstawiciela zleceniodawcy.

1	Rodzaj pojazdu		Samochód specjalny
2	Podrodzaj		Pożarniczy
3	Liczba drzwi		4
4	Producent	Marka Model	FSC Żuk A15
5	Numer identyfikacyjny pojazdu		413901
6	Numer rejestracyjny		DGR A074
7	Data pierwszej rejestracji		30.11.1984 ^[1]
8	Rok produkcji		1984 ^[1]
9	Wskazanie drogomierza		98952 km
10	Skrzynia biegów		Manualna
11	Silnik ^[1]	Typ Pojemność [cm ³] Moc [kW]	OTTO (ZI) 2210 51
12	Lakier	Kolor Rodzaj	Czerwony Akrylowy

[1] – na podstawie dowodu rejestracyjnego DR/BAQ 1779287, udostępnionego przez zleceniodawcę;

1) Podstawa opinii i dokumentacja

Realizując niniejszą opinię opierano się m.in. na:

1. oględzinach przedmiotowego pojazdu dokonanych w dniu 24.11.2021 r. w Niechlowie w obecności przedstawiciela zleceniodawcy,
2. notowaniach wartości porównywalnych modeli publikowanych w prasie fachowej,
3. ofertach sprzedaży porównywalnych modeli dostępnych na internetowych stronach giełd motoryzacyjnych,
4. notowaniach wartości porównywalnych modeli w systemie EUROTAX i Info-Ekspert,
5. instrukcji określania wartości pojazdów Nr 1/2016 do stosowania w Stowarzyszeniu Rzecznawców Techniki Samochodowej i Ruchu Drogowego oraz Komputerowym Systemie Info-Ekspert,

oraz na:

6. dowodzie rejestracyjnym DR/BAQ 1779287, udostępnionym przez zleceniodawcę,
7. informacjach portalu <https://historiapojazdu.gov.pl>,
8. oświadczeniu zleceniodawcy.

2) Opis przedmiotowego pojazdu

Oględziny przedmiotowego pojazdu dokonano w Niechlowie w obecności przedstawiciela zleceniodawcy. Do oględzin przedstawiono pojazd zarejestrowany o danych jak powyżej, posiadający ślady użytkowania.

Na podstawie powyższych informacji stwierdza się, że:

- **Przebieg i serwisowanie pojazdu** – drogomierz wskazywał 98952 km. Nie przedstawiono książki serwisowej, dlatego brak było możliwości stwierdzenia faktu serwisowania pojazdu. Na podstawie dowodu rejestracyjnego oraz informacji portalu <https://historiapojazdu.gov.pl>, ważność badania technicznego upłynęła w dniu 28.04.2021 r.
- **Nadwozie** – nadwozie pojazdu ze śladami użytkowania, w przeciętnym stanie ogólnym, ze śladami zużycia eksploatacyjnego adekwatnymi do przebiegu, czasu i charakteru eksploatacji oraz uszkodzeniami (fot 18-22). Podczas oględzin przeprowadzono badania grubości powłoki lakierowej (protokół w załączeniu) Stwierdzono większą jej grubość między innymi w strefie przedniej świadczące o przeprowadzaniu napraw blacharsko-lakierniczych.
- **Podwozie i układ jezdny** – zużyty adekwatnie do przebiegu i czasu eksploatacji pojazdu. Ze względu na brak możliwości wykonania badań trakcyjnych nie sprawdzono pozostałych elementów podwozia i układu jezdny. Podczas oględzin przeprowadzono badanie wysokości rzeźby bieżnika (protokół w załączeniu). Wysokość na poziomie zadawalającym, jednak ze względu na wiek ogumienie pojazdu nadaje się do wymiany.

- **Silnik i skrzynia biegów** – Silnik i skrzynia biegów kompletne ze śladami zabrudzeń eksploatacyjnych oraz wyciekami (fot 16). Ze względu na brak możliwości uruchomienia silnika (brak akumulatora) nie sprawdzano jego poprawności.
- **Wnętrze i wyposażenie pojazdu** – wnętrze pojazdu zużyte stosownie do przebiegu, czasu i charakteru eksploatacji, (fot 8-12).

3) Wartość przedmiotowego pojazdu

Wartość przedmiotowego pojazdu oszacowano na podstawie katalogów EUROTAX i Info-Expert oraz analizy ofert sprzedaży porównywalnych modeli, dostępnych w dniu wykonywania niniejszej opinii, tj. 01.12.2021 r., zamieszczonych na stronach internetowych giełd motoryzacyjnych: <http://www.otomoto.pl/>, <http://moto.allegro.pl>, <https://www.truck1-pl.com>, <http://gratka.pl>, <http://sprzedajemy.pl>, <http://olx.pl>.

Poniżej zestawiono przykładowe oferty sprzedaży porównywalnych modeli pojazdów:

Tabela 1. Przykładowe oferty sprzedaży

Lp.	Strona	Nr oferty	Rocznik	Cena zł (brutto)
1	olx.pl	690766111	1973	4 000
2	sprzedajemy.pl	64296359	1974	9 900
3	sprzedajemy.pl	62335372	1982	7 900
4	sprzedajemy.pl	59130332	1984	7 500
5	sprzedajemy.pl	65102783	1988	8 500
6	olx.pl	721197154	1991	8 500
7	olx.pl	704074428	1991	8 000
8	gratka.pl	8339687	1996	2 499

Na podstawie wyżej wymienionych informacji, uwzględniając stan utrzymania oraz przebieg, ujawnione uszkodzenia, brak ważności badania technicznego, jak również procentowy roczny ubytek wartości można stwierdzić, że wartość przedmiotowego pojazdu, szacowana na dzień wykonywania niniejszej opinii, tj. 01.12.2021 r. wynosi brutto:

5 000 zł
(pięć tysięcy złotych)

4) Wnioski

Na podstawie przeprowadzonych oględzin pojazdu uwzględniając notowania: w prasie fachowej, na stronach internetowych oraz Info-Ekspert, biorąc pod uwagę stan faktyczny pojazdu, braki i oświadczenie zleceniodawcy, można stwierdzić, że:

1. pojazd posiada uszkodzenia i korozję,
2. pojazd nie posiada ważnego badania technicznego,
3. wartość przedmiotowego pojazdu przy uwzględnieniu powyższych faktów po zaokrągleniu wynosi brutto:

5 000 zł
(pięć tysięcy złotych)

5) Uwagi

1. Rzeczoznawca wydając niniejszą opinię nie odpowiada za ukryte wady i uszkodzenia części oraz wady montażu pojazdu, jak również wady prawne i błędy w dokumentacji pojazdu.
2. Rzeczoznawca wydając niniejszą opinię nie odpowiada za treść opinii opartą na informacjach, co do których został wprowadzony w błąd przez zleceniodawcę lub, które zostały oparte na dowodach zakwestionowanych przez uprawnione organa.
3. Niniejsza opinia nie jest gwarancją niezawodności zespołów i podzespołów pojazdu. Została sporządzona wyłącznie na podstawie oględzin w warunkach istniejących w miejscu badania.
4. Niniejsza opinia techniczna nie obejmuje badania oryginalności numerów identyfikacyjnych pojazdu i nie może być w takich celach wykorzystywana.
5. Ze względu na brak możliwości nie przeprowadzono kontroli układów elektronicznych pojazdu. W związku z powyższym niniejsza opinia nie stanowi o faktycznym stanie technicznym układów elektronicznych ww. pojazdu.
6. Oszacowana wartość rynkowa stanowi podstawę negocjacji i może odbiegać od ostatecznej ceny kontraktowej ustalonej między kupującym i sprzedającym.
7. Stan techniczny pojazdu ustalony w opinii wynika ze stanu technicznego pojazdu z dnia oględzin pojazdu przez rzeczoznawcę, a nie z dnia wydania opinii. Stąd też stan techniczny pojazdu należy odczytywać w oparciu o datę, w której przeprowadzono oględziny pojazdu, a nie o datę sporządzenia niniejszej opinii.
8. Opinię sporządzono bezstronnie zgodnie z najlepszą wiedzą i sumieniem rzeczoznawcy.

Rzeczoznawca
Nr RS 001029

Leszno, 01.12.2021 r.

Załączniki:

- Dokumentacja fotograficzna pojazdu – 22 zdjęcia;
- Protokół pomiarowy – 1 strona;
- Wydruk z systemu <https://historiapojazdu.gov.pl> – 3 strony;

DOKUMENTACJA FOTOGRAFICZNA



Fot.1. Widok ogólny przód strona prawa



Fot.2. Widok ogólny tył strona lewa



Fot.3. Widok ogólny tył strona prawa



Fot.4. Widok ogólny przód strona lewa



Fot.5. Numer identyfikacyjny



Fot.6. Tabliczka znamionowa



Fot.7. Wskazanie drogomierza



Fot.8. Wnętrze pojazdu



Fot.9. Wnętrze pojazdu



Fot.10. Wnętrze pojazdu



Fot 11. Wnętrze pojazdu



Fot 12. Wnętrze pojazdu



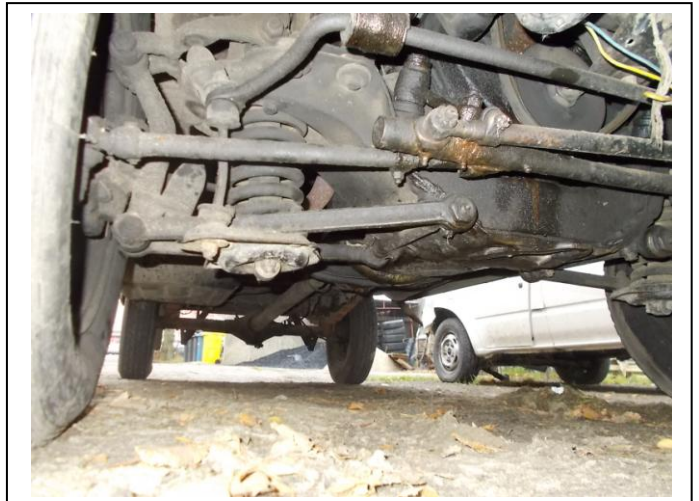
Fot. 13. Komora silnika



Fot. 14. Komora silnika



Fot. 15. Komora silnika



Fot. 16. Podwozie pojazdu



Fot. 17. Podwozie pojazdu



Fot. 18. Uszkodzenia pojazdu



Fot.19. Uszkodzenia pojazdu



Fot.20. Uszkodzenia pojazdu



Fot 21. Uszkodzenia pojazdu



Fot 22. Uszkodzenia pojazdu