

**UCHWAŁA NR XLIV/277/2022  
RADY GMINY NIECHLÓW**

z dnia 24 marca 2022 r.

**w sprawie przystąpienia do sporządzenia zmiany Studium uwarunkowań i kierunków zagospodarowania  
przestrzennego gminy Niechlów**

Na podstawie art. 18 ust. 2 pkt 5 ustawy z dnia 8 marca 1990 r. o samorządzie gminnym (t.j. Dz. U. z 2022 r. poz. 559 ze zm.) oraz art. 9 ust. 1 i 3a ustawy z dnia 27 marca 2003 r. o planowaniu i zagospodarowaniu przestrzennym (t.j. Dz. U. z 2022 r. poz. 503), **Rada Gminy Niechlów uchwala, co następuje:**

**§ 1.** Przystępuje się do sporządzenia zmiany Studium uwarunkowań i kierunków zagospodarowania przestrzennego gminy Niechlów, uchwalonego uchwałą nr XXXVI/285/2017 Rady Gminy Niechlów z dnia 27 lipca 2017 r. w sprawie uchwalenia Studium uwarunkowań i kierunków zagospodarowania przestrzennego gminy Niechlów.

**§ 2. 1.** Celem podjęcia zmiany Studium uwarunkowań i kierunków zagospodarowania przestrzennego gminy Niechlów jest dostosowanie ustaleń do nowych potrzeb związanych z rozwojem funkcjonalno-przestrzennym gminy w zakresie ochrony zdrowia, pomocy społecznej, edukacji publicznej, kultury i kultury fizycznej oraz wyznaczenie obszarów, na których rozmieszczone będą urzędnia wytwarzające energię z odnawialnych źródeł energii.

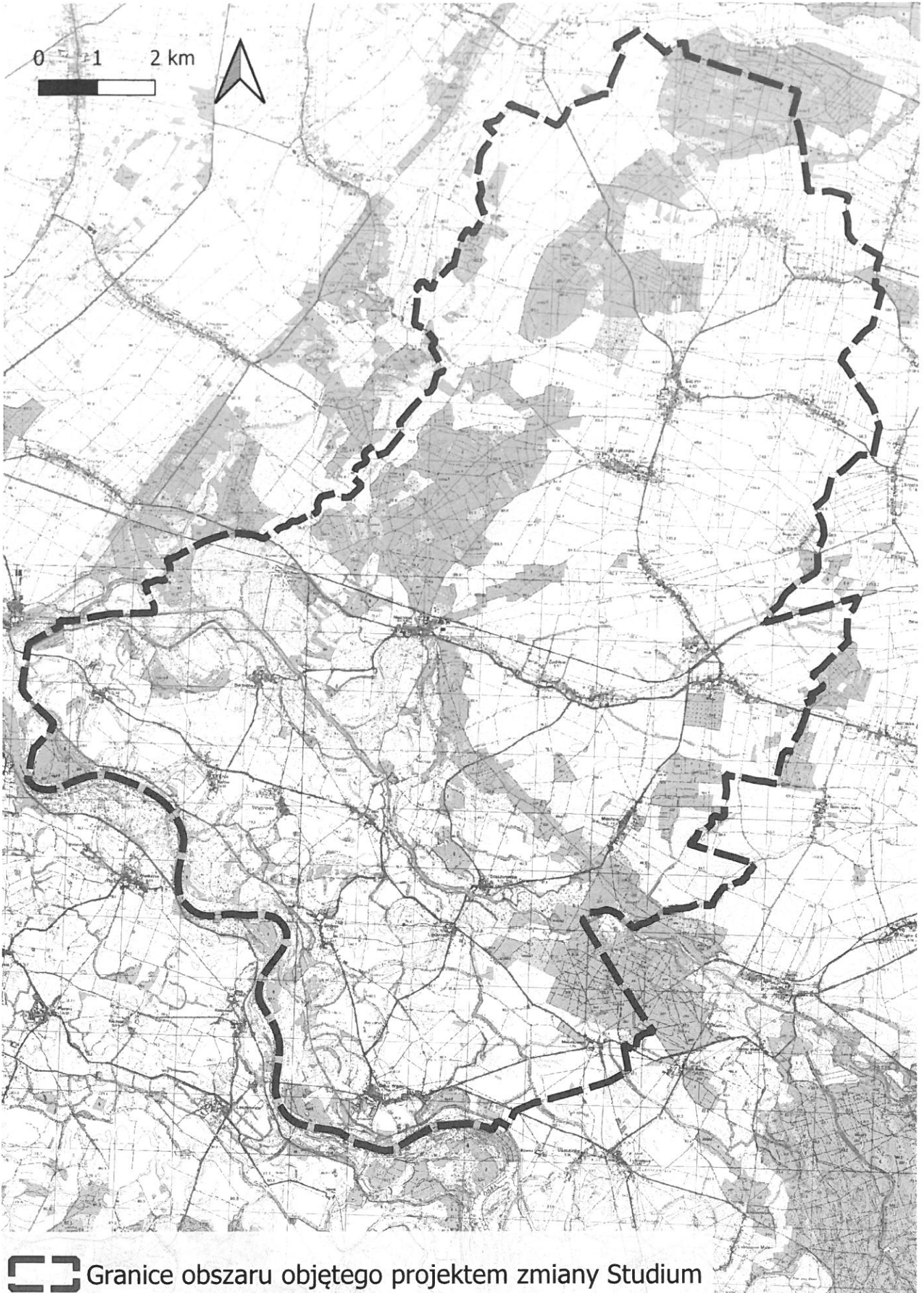
2. Zmiana Studium obejmuje obszar w granicach administracyjnych Gminy Niechlów, określonych na załączniku nr 1 do niniejszej uchwały.

**§ 3.** Wykonanie uchwały powierza się Wójtowi Gminy Niechlów.

**§ 4.** Uchwała wchodzi w życie z dniem podjęcia.

**PRZEWODNICZĄCY  
RADY GMINY NIECHLÓW**

**STANISŁAW GALANT**



## **Uzasadnienie**

Przystępuje się do zmiany Studium uwarunkowań i kierunków zagospodarowania przestrzennego gminy Niechlów przyjętego uchwałą nr XXXVI/285/2017 Rady Gminy Niechlów z dnia 27 lipca 2017 r.

Uchwałą niniejszą podejmuje się na wniosek Wójta Gminy Niechlów, uwzględniając złożone wnioski w sprawie przeznaczenia terenów pod lokalizację odnawialnych źródeł energii (farmy fotowoltaiczne). Dodatkowo, przedmiotem projektu będzie zmiana przeznaczenia wybranych terenów pod szeroko rozumiane funkcje społeczne, tj. ochronę zdrowia, pomoc społeczną, edukację publiczną, kulturę i kulturę fizyczną.